

AXA Euro Valeurs Responsables

Reporting mensuel simplifié - 30/09/2011

AXA Euro Valeurs Responsables vous propose une approche innovante par une sélection de valeurs alliant rentabilité financière et mise en œuvre d'une politique de développement durable.

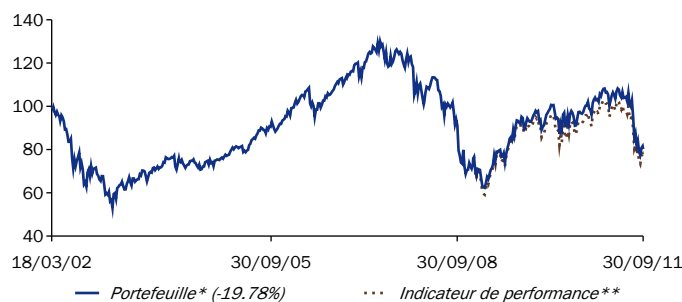
Chiffres clés (en EUR)

Actif net du fonds (en millions)	159.91
Coupon (montant net)	0.35
Date de détachement	03/05/2011

Valeur liquidative (C)	25.31
Plus haut (sur 12 mois)	34.42
Plus bas (sur 12 mois)	23.91
Valeur liquidative (D)	22.35
Plus haut (sur 12 mois)	30.75
Plus bas (sur 12 mois)	21.12

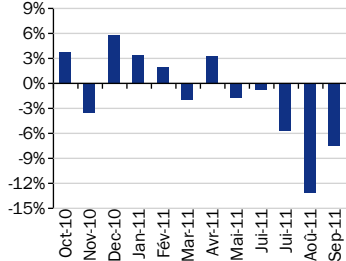
Evolution de la performance (en EUR)

Evolution de la performance

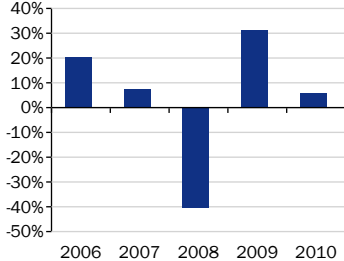


Les données sont rebasées à 100 par AXA IM à la date de début du graphique.

Performances mensuelles



Performances annuelles



Performances annualisées

	1 an	3 ans	5 ans	8 ans	Depuis création
Portefeuille*	-16.50%	-3.92%	-5.68%	2.61%	-2.28%
Indicateur de perf.**	-16.32%	-	-	-	-

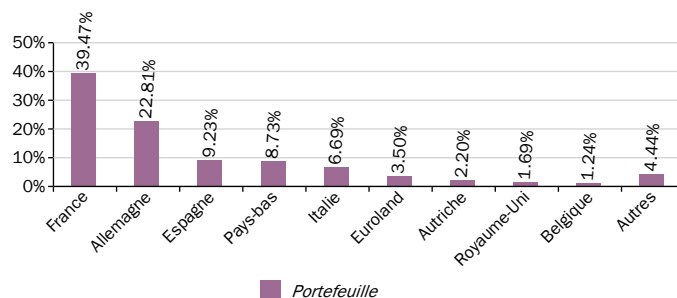
Performances cumulées

	2011	1 an	3 ans	5 ans	8 ans	Depuis création
Portefeuille*	-21.18%	-16.50%	-11.32%	-25.38%	22.86%	-19.78%
Indicateur de perf.**	-19.66%	-16.32%	-	-	-	-

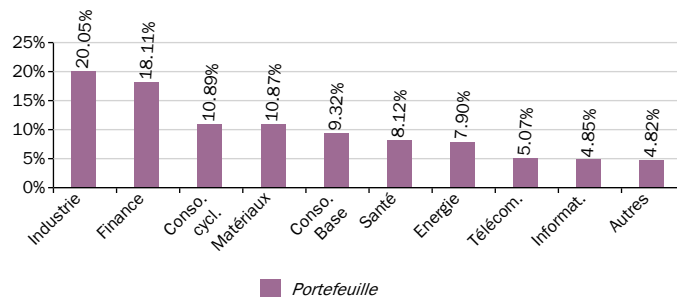
Les chiffres cités ont trait aux années ou aux mois écoulés et les performances passées ne sont pas un indicateur fiable des performances futures.

Analyse du portefeuille

Répartition géographique



Répartition sectorielle



Les 10 principales lignes

Valeurs	Secteurs d'activité	%
SIEMENS	Industrie	3.46
LINDE	Matériaux	3.40
SANOI-AVENTIS	Santé	2.93
ALLIANZ	Finance	2.87
TELEFONICA	Télécom.	2.80
BASF SE NAMENS AKTIEN	Matériaux	2.79
UNILEVER CVA	Conso. Base	2.56
ESSILOR INTERNATIONAL	Santé	2.51
LVMH	Conso. cycl.	2.51
SAP AG ORD	Informat.	2.48
Total		28.31
Nombre total de valeurs		68

* Date de la 1ère Valeur Liquidative : 18/03/02

** Indicateur de performance : se référer à la rubrique Indicateur de performance spécifiée en dernière rubrique

Source(s) : AXA Investment Managers Paris - GICS au 30/09/11

Rédacteur : AXA Investment Managers Paris

Objectif et stratégie d'investissement

AXA Euro Valeurs Responsables a pour objectif la recherche d'une performance à long terme par une sélection de valeurs alliant rentabilité financière et mise en œuvre d'une politique de développement durable. La philosophie d'investissement repose sur une approche active et fondamentale combinant une sélection de valeurs selon des critères financiers à une analyse approfondie des comportements socialement responsables des sociétés.

Indicateur de performance

100% EURO STOXX Total Return depuis le 01/01/09

Caractéristiques du risque

Horizon d'investissement recommandé : > 8 ans

Profil de risque*

A **B** **C** **D**

Produits risqués en capital, perte limitée au capital investi.

*Profil de risque : Echelle : FBF - Source : AXA Investment Managers Paris

Caractéristiques générales

Forme juridique	FCP
Nationalité	France
Date d'agrément	28/06/96
Classification AMF	Actions Pays de la zone Euro
Devise du portefeuille	EUR
Valorisation	Quotidienne
Type de part	Capitalisation et Distribution
Code ISIN C / D	FR0000982761 / FR0000982779
Droits d'entrée maximum	4.5%
Droits de sortie maximum	-
Frais de gestion maximum	1.5%
Souscription Initiale min.	-
Souscription suivantes min.	-
Société de gestion	AXA Investment Managers Paris
Délégation comptable	State Street Banque Paris
Dépositaire	BNP Paribas Securities Services Paris
Garant	-

Souscriptions / Rachats

Ordre téléphonique à confirmer par fax tous les jours ouvrés avant 12h00 (heure de Paris) auprès du Service Clients.

Ordre effectué à cours inconnu.

Règlement J+2.

Avertissements

Les performances sont calculées nettes de frais de gestion. Les performances sont annualisées sur une base de 365 jours. Les performances du fonds sont calculées dividendes réinvestis.

Les ratios de risque sont calculés à partir de performances brutes.

Dans le cas où la devise de référence de l'investisseur est différente de la devise de référence du Fonds, les gains peuvent se voir augmentés ou réduits en fonction des fluctuations du taux de change.

Le fonds cité est autorisé à la commercialisation en France. Nous vous invitons à vérifier avec la société de gestion ou directement sur son site internet www.axa-im.fr, la liste des pays de commercialisation du fonds.

Le traitement fiscal lié à la détention de parts de l'OPCVM dépend de la situation individuelle de chaque client et est susceptible d'être modifié ultérieurement. Nous vous conseillons de vous renseigner auprès d'un conseiller fiscal.

En fonction de la stratégie d'investissement de l'OPCVM ces données peuvent être différentes de celles mentionnées dans le prospectus. Elles ne constituent pas un engagement contractuel de la société de gestion, peuvent être subjectives, et sont susceptibles d'évoluer sans préavis dans les limites du prospectus.

Ce document est exclusivement conçu à des fins d'information. Il ne constitue ni un élément contractuel, ni un conseil en investissement. Du fait de leur simplification, les informations contenues dans ce document sont partielles. Elles peuvent être subjectives et sont susceptibles d'être modifiées sans préavis. Toutes ces données ont été établies sur la base d'informations comptables ou de marché. Les données comptables n'ont pas toutes été auditées par le Commissaire aux comptes. AXA IM et/ou ses affiliés peut recevoir ou payer une rémunération ou une rétrocession en relation avec l'OPCVM ou l'OPC ou le fonds d'investissement. La responsabilité d'AXA IM Paris ne saurait être engagée par une prise de décision sur la base de ces informations. Préalablement à toute souscription l'investisseur doit prendre connaissance du prospectus mis à disposition sur simple demande.

Avertissements des fournisseurs de données financières externes

GICS

La classification Global Industry Classification Standard ("GICS") est la propriété exclusive et une marque de MSCI Inc. (« MSCI ») et de Standard & Poor's, société du groupe The McGraw-Hill Companies, Inc. (« S&P ») ; une licence a été concédée à AXA Investment Managers pour son utilisation. Ni MSCI, ni S&P, ni aucun autre tiers impliqué dans l'élaboration ou la composition de la classification GICS ne font de déclaration ni n'accordent de garantie expresse ou implicite et déclinent toute responsabilité concernant la classification GICS ou les conséquences de son utilisation.

Pour vous informer

Les documents réglementaires (prospectus simplifié et complet / notice et règlement) sont disponibles sur simple demande auprès de

AXA Investment Managers Paris
Cœur Défense, Tour B – La Défense 4
100, Esplanade du Général De Gaulle
92400 Courbevoie

Société de gestion de portefeuille titulaire de l'agrément AMF numéro GP 92-08 en date du 7 avril 1992

Société Anonyme au capital de 1 384 380 euros
353 534 506 RCS Nanterre